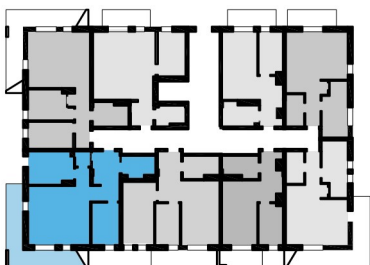


MIESZKANIE M28

BUDYNEK	B2
PIĘTRO	+3
POWIERZCHNIA	66.84m ²



NR POM.	NAZWA POMIESZCZENIA	METRAŻ
M28/01	PRZEDPOKÓJ	10.40m ²
M28/02	ŁAZIENKA	5.28m ²
M28/03	TOALETA	1.70m ²
M28/04	POKÓJ	9.05m ²
M28/05	SALON Z ANEKSEM KUCHENNYM	29.82m ²
M28/06	POKÓJ	10.59m ²
RAZEM:		66.84m²
	BALKON	18.20m ²



PRZEDSTAWIONA ARANŻACJA MA CHARAKTER POGLĄDOWY, ZAŚ WYMIARY SĄ WYMIARAMI PROJEKTU BUDOWLANEGO I MOGĄ ULEDOZ ZMIANOM.

Biuro Dewelopera: Mielec ul. Korczaka 8 | tel. 17 717 52 56;
tel kom: 608 549 162 | e-mail: biuro@apartamentypolaniec.pl

SKALA:
0.5m 1m 2m